

いろはクラブ & 空とぶアシカくらぶ & かきっこスズリくらぶ & ラララくらぶ

空とぶアシカくらぶ
ジェンガ積み競争やなわとびをして
体を動かしました♪

いろはクラブ
6月は「作って遊ぼう」
7月は「うちわ作り」



ラララくらぶ
ハンドベルを使って
「うみ」や
「とんぼのめがね」を
演奏しました♪



かきっこスズリくらぶ
夏の風物詩を書きました。

☆ぽこパートナー募集☆

ポコ・ア・ポコでは、“ぽこふれんず”という愛称で多くの余暇活動・社会参加活動の場を提供していますが、この活動の場に会員の皆さんと一緒に参加しお手伝いくださる方を募集しています。

ぽこパートナーは、ポコ事務局へ事前に登録（面談）が必要です。

事務局のコーディネートにより活動に参加します。

参加費は無料です。

詳しいことは面談でお話しますので、是非ご一報ください！

事務局より

会員募集と継続手続きのお願い

26年度の会費を受け付けていますので、よろしくお願いします。

正会員 3000円

賛助会員 1口1000円

☆郵便振替☆

加入者名：NPO法人ポコ・ア・ポコ
口座記号番号：00170-8-722820

☆銀行振込☆（継続のみ）

NPO法人ポコ・ア・ポコ 代表理事 山本恵子
三菱東京UFJ銀行 和光駅前支店 普3509751

障害児・者の地域でのゆたかな暮らしをつくる会 NPO法人ポコ・ア・ポコ

事務局 〒351-0111 和光市下新倉2-1-27

PCmail : info@pocoapoco-wako.com

TEL 048-463-8948
FAX 048-485-9715

URL <http://www.pocoapoco-wako.com/>
携帯サイト <http://www.pocoapoco-wako.com/mobile/>



ぽこ・あ・ぽこ 77号
poco a poco poco a poco



第12回日本グループホーム学会全国大会 in 京都に参加して～

7月11日～12日、今年はようこそ京都へ！というタイトルで、祇園まつり中の京都が会場となりました。

昨年4月にグループホームが一元化されて、グループホーム（介護サービス包括型）とグループホーム（外部サービス利用型）に分けられましたが…ぽこの家「どんぐり」と「オリーブ」は介護サービス包括型です…2015年3月の統計では、一元化されたグループホームに入居される方々は全国で9万人を超えました。しかしその一人一人の暮らしのあり方には、さまざまな課題も見られます。今回もさまざまな切り口での講演や討論があり、懇親会では他地域の情報も得られました。

～プログラム～

- 1日目 講演1 「シェアハウスという発想」
講演2とシンポジウム 「暮らしに関わる“わたし”の思いと意思決定支援のあり方」
パネルディスカッション「スタッフの確保と育成について考える」
～支援の困難性を有する人たちの支援のために～
 - 2日目 連続講座Ⅰ「グループホームを巡る最近の制度改正」
連続講座Ⅱ「本当に必要な防災とは～消防法をおさえる」
討論「地域生活支援拠点を我が地域で本当に活かすために～明日に向けた視座をさぐる」
- 今回は大会を通し、本人の意思決定支援ということを考えさせられました。一人一人が本来持っている力・意思を引き出す支援、また後見支援のあり方とは？さまざまな人間関係・社会関係の中で生きている本人を常に中心においてのチーム支援ができていくか。ホームが“わたしの「うち」”になっているか。周りを取り巻く人材確保や法制度の問題にも触れられ、とても有意義な2日間でした。

〈グループホームの効用〉

- 1 利用者同士の交流の中で他人との上手な付き合い方を学ぶ場所
…社会性が向上
- 2 楽しく会話をすることでアンチエイジング（老化予防）効果あり
- 3 親元を離れることで自我が芽生え、精神面での自立が図れる
…自信がつき、たくましくなる。
- 4 結果、社会に対する興味が出てくることで好奇心が強まる
…知識力の向上
- 5 障害者が地域で住むことで近隣の方の障害者に対する認識が深まる。



★活動報告★



ミニ運動会



6/20(土)に和光南特別支援学校の体育館で行いました(^_^)/
まずはパラシュートでウォーミングアップ!

☆大玉送りや玉入れ



途中休憩をはさみ、フラフープリレーや綱引きも行いました(^o^)/

☆障害物競争



最後は集合写真で終了☆シ



赤組も青組も両チームともに頑張っていました☆
勝ったチームには景品♪ご参加ありがとうございました!!



青年学級ボーリング大会



7/4(土)新座のCKボウルで、青年学級のボーリング大会が行われました。ポコのボーリング大会はいつも大盛況ですが、今回もゲーム23人ギャラリー5人総勢28人の参加でした。今回はスペアが量産され、ストライクを連続で出す方も数人いらっしゃり、あちこちで「やったー!」とハイタッチする姿が見られました。カレーを食べたあとは表彰式です。今回若者メンバーの1位は、合計点が同点(220点)で逸見さんと山本さんの2人。3位は4点差216点の村田さんで、3人にはメダルが授与されました。ご家族メンバーの1位は、306点の澄川さんでした。今回のソロ目賞は1人でしたが、ストライク賞の駄菓子半分は半分以上の方が獲得しました。また次回もお楽しみに!



★活動予定★

カラオケ

お申込み: 8/21(金)までに事務局へ

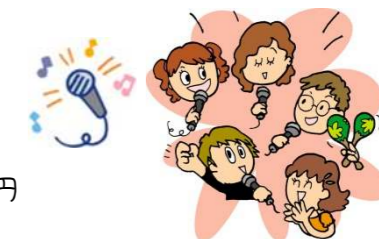
涼しい部屋で盛り上がりましょう!

日時: 8/29(土) 12:50和光市駅南口交番前集合

場所: シダックス駅前クラブ

参加費 大人1300円 中高生1200円 小学生700円

(ルーム代、ドリンクバー、おつまみ、保険代含む)



パステルシャインアート講座~パート2~お申込み: 8/28(金)までに事務局へ

昨年初めて挑戦し、みなさんととても素敵な芸術品を作り持ち帰りました。

今回はその第2弾で「富士山」がテーマです。思い思いのあなた色の富士山を描いてみましょう。パステルをけずって粉にして、小さめの画用紙にコットンや指で描いていきます。絵の大好きな人もちょっと苦手な人も、下書きなしで簡単にきれいないろいろな作品ができていきます。ご家族で体験してみませんか?(写真)

日時: 9/5(土) 10:00~12:00

場所: 中央公民館美術工作室(2階)

参加費: 一人500円 親子900円



いろはクラブ & 空とぶアシカくらぶ & かきっこスズリくらぶ & ラララくらぶ

★いろはクラブ(月1回、木曜日16:00~17:00)
趣味のクラフトなど創作活動を行います。会費1回200円(保険代込)
日時: 8/20(木)、9/17(木) 会場: ゆめあい和光3F 創作室
8月は「キャンディボックス」 9月は「万華鏡」の予定です。お楽しみに!



★空とぶアシカくらぶ(月1回、火曜日16:00~17:00)
身体を使ったゲームなどを行います。会費1回200円(保険代込)
日時: 8/4(火)、9/8(火) 会場: ゆめあい和光3F プレイルーム



★かきっこスズリくらぶ(月1回、月曜日16:00~17:00)
自由な発想で書道をします。会費1回200円(保険代込)
日時: 8/24(月)、9/28(月) 会場: ゆめあい和光3F 会議室



★ラララくらぶ(月1回、水曜日16:00~17:00)
発声練習をして、かんたんな曲をみんなで歌ったり、ベルを楽しみます。
カラオケではありません。 会費1回200円(保険代込)
日時: 9/2(水)、9/30(水) 会場: ゆめあい和光3F 演奏室
*8月は場所が取れませんでした。

