

いろはクラブ & 空とぶアシカくらぶ & かきっこスズリくらぶ & ラララくらぶ

いろはクラブ  
10月 おしゃれ花びん  
ペットボトルと紙ナプキンでステキな  
花びんが出来ました☆

11月 スノードーム  
逆さにしたらカラーの雪が…



空とぶアシカくらぶ  
ウォーミングアップの輪跳  
びとトンネルくぐりです！



ラララくらぶ  
後半は好きな曲をリク  
エスト♪



かきっこスズリくらぶ。  
チャレンジド展用の作品として、  
ことわざ・慣用句などを書きました。

### ぽこパートナー

ポコ・ア・ポコでは、“ぽこふれんず”という愛称で多くの余暇活動・社会参加活動の場を提供してありますが、この活動の場に会員の皆さんと一緒に参加しお手伝いくださる方を募集しています。

ぽこパートナーは、ポコ事務局へ事前に登録（面談）が必要です。

事務局のコーディネートにより活動に参加します。

参加費は無料です。

### 会員募集と継続手続きのお願い

障害の有無に関わらず会員になれます。ポコ・ア・ポコの活動を応援してください。

どなたでも会員になれます。ポコの活動を応援して下さい。

29年度の会費を受け付けていますので、よろしくお願ひします。

正会員 3000円

賛助会員 1口1000円

#### ☆郵便振替☆

加入者名：NPO法人ポコ・ア・ポコ  
口座記号番号：00170-8-722820

#### ☆銀行振込☆（継続のみ）

NPO法人ポコ・ア・ポコ 代表理事 山本恵子  
三菱東京UFJ銀行 和光駅前支店 普3509751

障害児・者の地域でのゆたかな暮らしをつくる会 NPO法人ポコ・ア・ポコ

事務局 〒351-0111 和光市下新倉2-1-27

PCmail : info@pocoapoco-wako.com



TEL 048-463-8948

FAX 048-485-9715



URL <http://www.pocoapoco-wako.com/>  
携帯サイト <http://www.pocoapoco-wako.com/mobile/>

# ぽこ・あ・ぽこ 91号

poco a poco poco a poco

### ★活動予定★



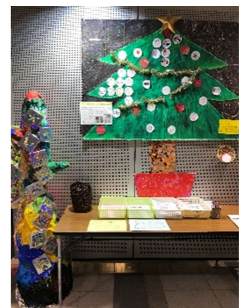
## かがやくチャレンジド展



12/1（金）15：00～12/8（金）14：00

今年も和光市中央公民館ロビーにて、  
ポコの活動を展示パネルで紹介、作品も  
展示しています。

是非見に来てください。



## ぽこクリスマス会



みんなで楽しくクリスマスを祝いましょう♪

日時：12/16(土)16：00～18：00

場所：中央公民館・視聴覚室 参加費：500円

※参加者はプレゼント交換品(100円程度)を持参してください。

内容：①ゲーム ②おたのしみ ③ラララくらぶ発表

④プレゼント交換会 ⑤サンタさんのプレゼント

お申込み：12/8(金)までに事務室へ



### 青年学級 新年カワイ大会



暖かい部屋でお昼を食べながら楽しく盛り上がりましょう！

日時 1/13 (土) 12:00~14:00

場所 シタックス和光駅前クラブ

(今回は直接会場までおいでください)

参加費 1800円 (昼食、飲み物、部屋代、保険代)



### 新年もちつき会



みんなで「おもちつき」をして、つきたての美味しいおもちを食べましょう！

日時: 1/20 (土) 10:45 和光市駅北口集合

(現地に直接の場合 11:00 集合)

会場: 新倉ふるさと民家園

参加費: 100円 (保険代)



### 電車で行く！すみだ水族館と東京スカイツリー



1/18 (土) 23名で東京スカイツリーへ行ってきました。当初の予定では、水陸両用バス「スカイダック」に乗ってくることを皆さん楽しみにして申し込まれましたが、メンテナンス欠航になってしまい、急ぎょ東京スカイツリータワーへと変更しました。

数日前からこの日だけ曇マークの天気予報をうらめしく見ていましたが、朝の集合時間も夕方の解散時間も雨は降っておらず、最悪の状況はまぬがれました。

朝の元気な時間帯は4種類の電車を乗り継ぎ、とうきょうスカイツリー駅に到着。すみだ水族館では、ゆらゆらたくさんさんのチンアナゴや、スイスイ泳ぎ回るペンギン、日本最大の金魚展示ゾーンなどを見てから、スカイツリータワーへの集合時間までそれぞれ昼食をとりました。集合場所の正面エントランス前スカイアリーナには花でできた大きなクリスマスツリーやたくさんさんの飾りつけがありステキでした。

スカイツリー展望デッキからエレベーターを乗り継ぎ展望回廊へ。最高到達点は451.2メートルです。雨でしたが、思ったよりかなり遠くまで見渡すことができました。自由時間をはさみ、帰りはタワーの真下から発車しているスカイツリーシャトルバスで、スイスイ楽ちゃんに和光市駅前まで帰ってきました。



### さつき苑まつり



おまつり♪ありがとうございました！

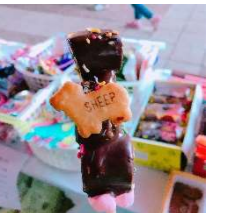
今にも雨が降り出しそうな日でしたが、小さいお子さん連れのお客さんなど多くの方たちが訪れ、焼きそばはお昼には売り切れ、豆腐製品も完売しました。



### 市民まつり



昨年同様、チョコバナナと豆腐製品と駄菓子販売しました。今年のチョコバナナはじゃんけんにつくとおまけ付きの新しい試みに挑戦！皆さん快くじゃんけんをしてくださいました^v^



### ゆめあいまつり



お豆腐製品は豆腐プリンが人気で一番に売り切れました。駄菓子はグミのあたりが連続で出たラッキーな子がいました！あたりの金券をととても嬉しそうに持ってきてくれました！



### おおぞら号で行く！西伊豆一泊旅行



今回は静岡県の西伊豆を巡ります。堂ヶ島温泉郷の西伊豆クリスタルビューホテルに宿泊し、三島の大吊り橋スカイウォークなどに立ち寄ります。

日時 2/24 (土) ~ 25 (日)

参加費 20000円

申し込み 12/5より29名(定員)になりました締め切らせていただきます。

詳細案内は、受付を完了された方に後ほどお届けします。

### いろはクラブ & 空とぶアシカくらぶ & かきっこスズリくらぶ & ラララくらぶ

#### ★いろはクラブ (月1回、木曜日 16:00~17:00)

趣味のクラフトなど創作活動を行います。参加費1回200円(保険代込)

日時: 12/21 (木) 「干支ジグソーパズル」、1/18 (木) 「コードホルダー」の予定です。

会場: ゆめあい和光3F 創作室



#### ★空とぶアシカくらぶ (月1回、火曜日 16:00~17:00)

身体を使ったゲームなどを行います。参加費1回200円(保険代込)

日時: 12/12 (火)、1/9 (火)

会場: ゆめあい和光3F プレイルーム



#### ★かきっこスズリくらぶ (月1回、月曜日 16:00~17:00)

自由な発想で書道をします。参加費1回200円(保険代込)

日時: 12/25 (月)、1/29 (月) 会場: ゆめあい和光3F 会議室



#### ★ラララくらぶ (月1回、水曜日 16:00~17:00)

季節の曲をみんなで歌ったり、ベルを楽しみます。参加費1回200円(保険代込)

日時: 12/6 (水)、1/24 (水) 会場: ゆめあい和光3F 演奏室

