

いろはクラブ & 空とぶアシカくらぶ & かきっこスズリくらぶ & ラララくらぶ & ポッチャくらぶ

※まん延防止等重点措置期間中はクラブ活動をお休みします。

★いろはクラブ（月1回、木曜日 16:00~17:00）

参加費 1回 200円（保険代込）

日時：6/10（本）、7/15（木） 会場：ゆめあい会議室2

★空とぶアシカくらぶ（月1回、火曜日 16:00~17:00）

参加費 1回 200円（保険代込）

日時：6/1（火）、7/6（火） 会場：ゆめあいプレイルーム1

★かきっこスズリくらぶ（月1回、月曜日 16:00~17:00）

参加費 1回 200円（保険代込） 日時：6/28（月）、7/26（月） 会場：ゆめあい会議室1

★ラララくらぶ（月1回、水曜日 16:00~17:00）

参加費 1回 200円（保険代込）

日時：6/16（水）、7/21（水） 会場：ゆめあい会議室2

★ポッチャくらぶ（月1回、木曜日 16:00~17:00）

14:30~15:30はご家族・支援者に向けたクラブを開催しています。

日時：6/24（木）、7/29（木） 会場：ゆめあいプレイルーム1

参加前の検温とマスク着用のご協力をお願いします。



お申し込みメールアドレス：poconomi-0109@docomo.ne.jp

ぽこパートナー

ポコ・ア・ポコでは、“ぽこふれんず”という愛称で多くの余暇活動・社会参加活動の場を提供していますが、この活動の場に会員の皆さんと一緒に参加しお手伝いくださる方を募集しています。ぽこパートナーは、ポコ事務局へ事前に登録（面談）が必要です。事務局のコーディネートにより活動に参加します。参加費は無料です。

会員募集と継続手続きのお願い

障害の有無に関わらずどなたでも会員になれます。ポコ・ア・ポコの活動を応援してください。

2021(令和3)年度の会費を受け付けていますので、よろしくお願いします。

正会員 3000円

賛助会員 1口1000円

☆郵便振替☆

加入者名：NPO法人ポコ・ア・ポコ
口座記号番号：00170-8-722820

☆銀行振込☆（継続のみ）

NPO法人ポコ・ア・ポコ 代表理事 山本恵子
三菱UFJ銀行 和光駅前支店 普3509751

障害児・者の地域でのゆたかな暮らしをつくる会 NPO法人ポコ・ア・ポコ

事務局 〒351-0111 和光市下新倉2-1-27

PCmail：info@pocoapoco-wako.com

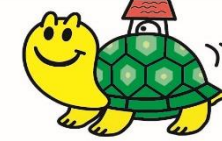


TEL 048-463-8948

FAX 048-485-9715



URL <http://www.pocoapoco-wako.com/>
携帯サイト <http://www.pocoapoco-wako.com/mobile/>



ぽこ・あ・ぽこ 112号
poco a poco poco a poco



第19回通常総会

昨年の第18回に引き続き、今回も新型コロナウイルス感染防止のため、書面による決議とさせていただきます。昨年度はどの事業も新型コロナウイルスの影響を受け、社会参加事業を自粛したり、デイを休業した月もありました。その中で新たに移動支援事業（ぽこ移動支援）を始められたことは、利用者にとってとても有意義なことだったと思います。今年度まだ先が見えない中ですが、ぽこの家「どんぐり」「オリーブ」や児童デイサービス「ぽこの実」「ぽこの和」の安全安心な運営と、願わくは涼しくなる頃には皆さんと一緒に楽しめるような企画を迷うことなく立てられることを願っています。今後もポコ・ア・ポコの活動に、ご支援・ご協力をよろしくお願いいたします。

★活動報告★

ぽこファーム



3月に子供達が撒いたほうれん草の種が大きくなり5月に収穫をしました。収穫には鎌を使い1人ずつ順番にほうれん草を切っていました。1回切り方の手本を見せると、すぐにコツをつかみ上手に切る子が大勢いました。児童デイサービスの子供達、ポコの家、スタッフ、と持ち帰っていただきました。みんなで作ったほうれん草の味はどうでしたか？2月に種芋を植えたじゃがいもが6月には収穫できそうです。芋掘りが楽しめるといいですね。また、枝豆、トウモロコシとタネを撒いて順調に育っています。始めてなので失敗するかもしれませんが、無事に収穫できるとよいですね。



★特集★

移動支援

NPO法人ポコ・ア・ポコでは、2020年9月より移動支援事業を始めました。移動支援とは、移動が困難な人に対して、円滑に外出ができるようガイドヘルパーが移動を支援するサービスです。障害者総合支援法にもとづく地域生活支援事業の一つで、障害のある人の余暇の充実と社会参加の機会を増やすことがサービスの目的です。移動することに困難があると外出を控えることになりがちです。また、移動が困難な人の外出の際に、ご家族の方が必ずしも付き添えるとは限りません。移動支援は、このような困りごとを解消し、ご家族の方が家事や仕事から手が離せないときでも、移動が困難な人の外出する機会を保障するものです。移動支援では、理容や買い物、官公庁での手続きといった社会生活を送るうえで欠かすことのできない外出や、外食や日帰り旅行、映画鑑賞などといった社会参加のための外出が、ガイドヘルパーのマンツーマン支援によって行われます。移動には原則としてバス、電車、タクシーなどの公共交通機関を使います。

これまでにぽこ移動支援サービスを利用された方がどのような外出をしたかいくつか紹介します。

① 20代男性：ハイキング

朝、自宅を出発し、最寄り駅から電車で武蔵横手駅へ行き、そこから物見山を目指しました。物見山で昼食のお弁当を食べたあと、日和田山、巾着田を經由して高麗駅へ向かい、高麗駅から電車に乗り、夕方、自宅へ帰ってきました。電車に乗る以外はずべて徒歩で移動しました。男性ガイドヘルパーが切符の購入、地図で進行方向の確認、昼食後の服薬、汗で湿った衣類の着替えなどを支援しました。



② 20代女性：買い物と帰宅

日中活動先事業所の夕方の送迎バスを下車する成増駅近くが出発場所となりました。そこから女性ガイドヘルパーと買い物をしながら自宅へ帰宅しました。成増駅から電車で和光市駅へ行き、スーパーマーケットで自分の好きなおやつなどを購入して、新倉民家園などを散歩して自宅へ向かいました。切符の購入、お店での支払い、交通安全などをガイドヘルパーが支援しました。



③ 20代男性：カラオケ

自宅からカラオケ店近くのコインパーキングへ男性ガイドヘルパーが運転する車で移動しました。コインパーキングからはガイドヘルパーが車椅子を押して移動しました。カラオケ店では自分の好きなアーティストの曲や流行歌などを歌い、部屋を2時間利用する間に昼食も注文して食べました。曲選び、お店での支払い、安全確保などをガイドヘルパーが支援し、行きと同じ方法で帰宅しました。



④ そのほかの目的地と内容

ダイソー和光店・島忠和光店（買い物）、イオン板橋ショッピングセンター（買い物、外食）、オーパークおごせ（日帰り温泉）、海浜幕張NTTビル広場（樺坂46のミュージックビデオ撮影めぐり）、秩父・羊山公園（行きはSL、帰りはラビュー号に乗車）、深谷市アクアパラダイスパティオ・朝霞市健康増進センターわくわくどーむ（プール）、昭和記念公園・光が丘公園（散歩）など。



移動支援について詳しく知りたい方は、ぽこ移動支援受付窓口 (pocoapoco1201@docomo.ne.jp) か事務局までご連絡ください。みなさまのより良い生活の一助となれば幸いです。



★活動予定★ 彩の国ふれあいピック秋季大会

昨年は新型コロナウイルス感染予防のため中止となりました（今年の春季大会は競技により延期や中止）が、今年の秋季大会の日程が決まっています。今の時点では何ともいえませんが、参加希望の方は6/17（木）までに山本までご連絡ください。大会の有無等申し込まれた方にお知らせします。申し込み人数により参加費用（交通費）は変わります。

日時：9/26（日）9：30（7：30和光出発）～15：00（17：00頃和光解散）

会場：熊谷スポーツ文化公園

参加費（交通費）：1,500円（ご本人＋介助者分）



いろはクラブ & 空とぶアシカくらぶ & かきっこスズリくらぶ & ラララくらぶ & ポッチャくらぶ



いろはクラブ
紙を折って模様をつけて、マスクケースを作りました。食事の時テーブルに置いて使って欲しいですね。

空とぶアシカくらぶ
サイコロの出た目の数だけ進みチームで競う新しいゲームをしました。ディスクゲッター9は皆さんよく狙えています。

ポッチャくらぶ
久しぶりのくらぶ、今回は圧倒的に赤チームの勝ちでした。

ラララくらぶ
ベルでイントロ当てクイズは、初めて題名と季節を当ててもらいました。その後はマスクでそっと歌いました。

かきっこスズリくらぶ
四月は季節の言葉と鉄道用語を書きました。